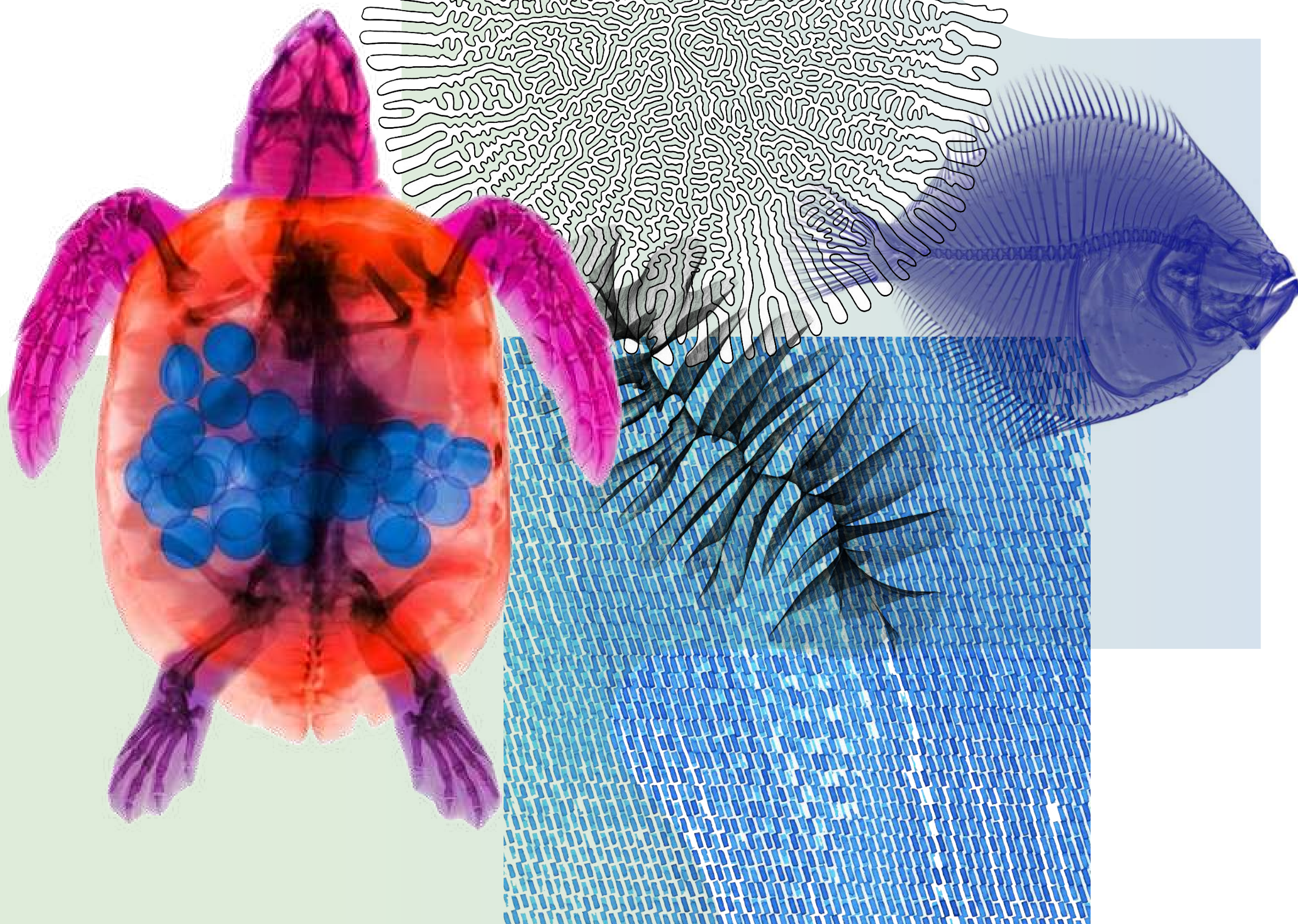


8-15
APRILE

LAB
RIMINI
BLUE



Giornata del Mare e della cultura marinara



Rimini Blue Lab è un progetto del Comune di Rimini realizzato grazie ai Fondi Europei della Regione Emilia-Romagna (FSE+ 2021-2027)

Programma

8 — 12
APRILE

per la
cittadinanza



8 APR

H. 16:30-17:30

SEDE RIMINI BLUE LAB

Via dei Cavalieri, 22

“Storie verdi e blu”

Letture per bambini/e (5-7 anni)

A cura di Biblioteca Gambalunga

Ingresso libero con prenotazione obbligatoria dalle ore 14 del mercoledì precedente
(0541 704485 - Biblioteca Ragazzi)

Appuntamenti per immergere bambini e bambine in un mare di storie con le Volontarie “Nati per Leggere” della Biblioteca. Un’occasione preziosa per coltivare la curiosità e l’amore per la natura fin dai primi anni, attraverso la magia dei libri.

10 APR

H. 05:00-06:30

SINISTRA DEL PORTO

Via Fratelli Leurini, 1

**Visita guidata al mercato ittico e agli
attrezzi della pesca**

Visita guidata

In collaborazione con Cooperativa Lavoratori del Mare

Ingresso libero con prenotazione obbligatoria al seguente link: www.riminibluelab.it (max 30 partecipanti)

Introduzione e visita guidata a cura del Biologo marino Gian Maria Balducci.

**10/11/12
APR**

Venerdì e domenica

H. 09:00-12:30 e

15:00-18:30

Sabato H. 15:00-18:30

DESTRA DEL PORTO

Via Destra del Porto, 6

Visita al Faro

Visita

Ingresso libero

11 APR

H. 12:00-12:30

P.LE BOSCOVICH

Pala Mantello

**Celebrazione S. Francesco di Paola -
Patrono della gente di mare italiana e
Copatrono della città di Rimini**

Evento

Alla presenza del Vescovo di Rimini
A cura dei Padri Paolotti Minimi di Rimini

Ingresso libero

11 APRH. 15:00-17:00
P.LE BOSCOVICH

Visita a bordo delle motovedette

Visita guidata

A cura di Capitaneria di Porto
e Stazione Navale della Guardia di Finanza di Rimini

Ingresso libero

Apertura al pubblico di due motovedette della Capitaneria di Porto di Rimini e della Stazione Navale della Guardia di Finanza di Rimini. Visite in piccoli gruppi con spiegazione a bordo delle funzioni operative.

H. 15:00-17:30
CLUB NAUTICO
RIMINI
L.go Boscovich, 12

“Osservare e comprendere il mare con la scienza dei cittadini”

Workshop di marine citizen science

Promosso da Laboratorio Aperto Rimini Tiberio in collab. con Rimini Blue Lab e a cura di Fondazione CMCC e UNIBO - Dipartimento di Fisica e Astronomia

Ingresso libero con prenotazione obbligatoria al seguente link: www.laboratorioapertoriminitiberio.it

Rivolto a cittadini, forze dell'ordine e operatori della comunità del mare (armatori, skipper, velisti, surfisti, subacquei, pescatori, associazioni nautiche e sportive)

H. 15:00-17:00
RITROVO PORTA
GALLIANA

Alla scoperta della Marineria Riminese

Urban Trekking

Promosso da Rimini Blue Lab in collaborazione con Associazione La Pedivella

Ingresso libero con prenotazione obbligatoria al seguente link: www.riminibluelab.it

Un percorso a cura della guida turistica Elisa Fabbri tra porto canale, Cantieri Navali, Darsena, lungomare di San giuliano e Museo Diffuso della Marineria, per comprendere da vicino storia, tradizioni e mestieri del mare. La visita si conclude al capanno da pesca recentemente riqualificato e sede delle attività sperimentali di Rimini Blue Lab.

H. 15:00-17:00
PIAZZA
SULL' ACQUA

Alla scoperta del Ponte di Tiberio

Visita guidata (20'/turno)

A cura dell'Associazione Marinando Rimini

Ingresso libero con prenotazione obbligatoria al seguente link: www.riminibluelab.it (6 partecipanti/turno)

In barca tra le arcate del Ponte di Tiberio.

H. 15:00-19:00
VISERBELLA
Via Minguzzi, 7

Museo delle conchiglie e della marineria

Visita

Ingresso libero

Visita al museo E'Scaion dove sono custoditi manufatti e attrezzature della piccola pesca e la più importante raccolta di conchiglie del Mediterraneo.

Programma

9 — 15
APRILE



per le
scuole

9 APRSPIAGGIA DI
SAN GIULIANO

sold out

“Esploriamo la spiaggia”

Workshop

A cura di Anthea

Coinvolte 2 classi della scuola primaria

Esplorazione guidata della spiaggia, osservazione degli esseri viventi rinvenibili in questo ecosistema, accompagnata da una tombola della biodiversità.

**9/10
APR**SPIAGGIA DI
MAREBELLO
E BELLARIVA

sold out

“Alla scoperta del microcosmo marino”

Attività didattica

A cura di Fondazione Cetacea

Coinvolte 3 classi di scuola secondaria di secondo grado

Attività in spiaggia di raccolta di campioni di acqua e sedimento con osservazione al microscopio e racconti sul microcosmo marino.

sold out

“Dal bosco al mare - per un'educazione ecologica nella scuola dell'infanzia”

Uscita al mare - outdoor education

In collaborazione con il Coordinamento Pedagogico di Rimini e il Dipartimento di Scienze dell'Educazione dell'Università di Bologna
A cura di Associazione Ippogrifo in collaborazione con Anthea

Coinvolta 1 sezione di scuola dell'infanzia

10 APR

H 9:00-11:00

DARSENA

Viale Ortigara, 80

Simulazione operativa di un incendio a bordo di un'unità ormeggiata in Darsena

Esercitazione antincendio

A cura di Vigili del Fuoco e Capitaneria di Porto di Rimini
In collaborazione con Marina Blu Spa e Lega Navale

Attività rivolta a 3 classi di scuola primaria e secondaria di primo e secondo grado

L'esercitazione prevede l'attivazione delle procedure di emergenza e la gestione coordinata dell'intervento.

Dimostrazione “Zattera autogonfiabile”

Esercitazione d'emergenza

A cura di Capitaneria di Porto di Rimini

Attività rivolta a 3 classi di scuola primaria e secondaria di primo e secondo grado

Presentazione del dispositivo salvavita con spiegazione tecnica del funzionamento e dell'utilizzo in caso di emergenza.

Visita alle motovedette della Capitaneria di Porto

Visita guidata

A cura di Capitaneria di Porto di Rimini

Attività rivolta a 3 classi di scuola primaria e secondaria di primo e secondo grado

10 APRH. 11:00-12:00
DARSENA
Viale Ortigara, 80

Recupero rifiuti in mare

Esercitazione

A cura di Associazione Sub Rimini "Gian Neri" e della
Stazione Navale della Guardia di Finanza di Rimini

Attività rivolta a 3 classi di scuola primaria e secondaria di primo e secondo grado

Con momento divulgativo iniziale: spiegazione tecnica dell'attività subacquea, sensibilizzazione sul tema dei rifiuti marini e recupero dimostrativo.

H. 09:00-12:00
P.LE BOSCOVICH

sold out

Laboratorio didattico e raccolta rifiuti in spiaggia

Workshop

Promosso da Fondazione Piano Strategico (Progetto LIFE
HELP e Consiglio Comunale delle Ragazze e dei Ragazzi)

Attività rivolta alle scuole aderenti al Consiglio Comunale delle Ragazze e dei Ragazzi

Organizzazione di un'azione di pulizia sulla spiaggia e attività laboratoriali di sensibilizzazione sul ciclo di vita dei materiali.

EX CAVA
IN.CAL.
SYSTEM
Via Colatoio di
Savina

sold out

"La vita attorno al fiume! Un viaggio nella natura"

Esplorazione guidata

A cura di Anthea

Coinvolta 1 classe di scuola primaria

Un'esplorazione guidata dell'ecosistema fluviale: per scoprire quali animali e piante vivono lungo le sponde, imparare a riconoscere le loro tracce e a osservare con attenzione l'ambiente che ci circonda.

11 APRH. 08:30-10:30
SINISTRA DEL
PORTO
Via Fratelli Leurini,1

Alla scoperta del mercato ittico e degli attrezzi della pesca

Visita guidata

Promossa da Rimini Blue Lab in collaborazione
con Cooperativa Lavoratori del Mare

Attività rivolta a 4 classi di scuola secondaria di primo e secondo grado | 2 classi/turno (8,30-9,30 / 9,30-10,30)

Introduzione e visita guidata a cura del Biologo marino Gian Maria Balducci. (A fine della visita potrà essere disponibile servizio navetta per P.le Boscovich).

H. 09:00-11:00
SINISTRA DEL
PORTO
Via Sinistra del
Porto, 166

Alla scoperta dei cantieri navali

Visita guidata

A cura di Lega Navale, in collaborazione con Cantiere Navale
Carlini, Cantiere Navale Gori e Officina Marittima Bisognani

Attività rivolta a 4 classi di scuola secondaria di primo e secondo grado

A fine della visita potrà essere disponibile servizio navetta per P.le Boscovich.

11 APR

H. 09:00-11:00
RITROVO PONTE
DELLA RESISTENZA
Lato Via Sx del Porto

Alla scoperta della Marineria Riminese

Urban trekking

Promosso da Rimini Blue Lab

Attività rivolta a 1 classe di scuola secondaria di secondo grado (classe 4^a o 5^a)

Un percorso a cura della guida turistica Elisa Fabbri tra porto canale, Cantieri Navali, Darsena, lungomare di San giuliano e Museo Diffuso della Marineria, per comprendere da vicino storia, tradizioni e mestieri del mare. La visita si conclude al capanno da pesca recentemente riqualificato e sede delle attività sperimentali di Rimini Blue Lab, che per l'occasione verrà inaugurato. (Alla fine della visita sarà disponibile servizio di navetta da P.zza della Balena per P.le Boscovich).

H. 09:00-11:00
DARSENA
Viale Ortigara 80 e
sede Yacht Club Rimini

A bordo di "Pegaso"

Visita guidata e workshop

A cura di Yacht Club Rimini

Attività rivolte a 3 classi di scuola secondaria di primo e secondo grado

Visita guidata a bordo della barca da regata "Pegaso", laboratori didattici con istruttori di squadre agonistiche e dimostrazioni pratiche. (Alla fine della visita potrà essere disponibile servizio di navetta per P.le Boscovich)

H. 09:00-11:00
DESTRA DEL PORTO
Via Destra del Porto,
147/A

La nautica e il mare al Circolo Velico

Workshop (30'/classe)

A cura di Circolo Velico Riminese

Attività rivolte a 4 classi di scuola secondaria di primo e secondo grado

Incontri con esperti e attività didattiche sui temi della nautica e del mare.

H. 09:00-12:30
DESTRA DEL PORTO
Via Destra del Porto, 6

Visite al Faro (riservate alle scuole)

Visite guidate (30'/classe)

Attività rivolte a 6 classi di scuola secondaria di primo e secondo grado

11 APRH. 09:00-11:00
P.ZZA SULL'ACQUA

sold out

Alla scoperta del Ponte di Tiberio

Visite guidate (1h/classe)

A cura dell'Associazione Marinando Rimini
in collaborazione con Legambiente Valmarecchia

Attività rivolta a 2 classi di scuola primaria e secondaria di primo e secondo grado

In barca tra le arcate del Ponte di Tiberio. (Alla fine della visita potrà essere disponibile servizio di navetta per P.le Boscovich)

H. 09:00-12:00
VISERBELLA
Via Minguzzi, 7

Museo delle conchiglie e della marineria

Visita guidata

A cura di Museo E'Scaion

Attività rivolta a 2 classi di scuola primaria e secondaria di primo e secondo grado

Visita al museo E'Scaion dove sono custoditi manufatti e attrezzature della piccola pesca e la più importante raccolta di conchiglie del Mediterraneo.

H. 09:00-12:30
PZZ.LE BOSCOVICH

La cultura del mare e la sua tutela

Esplorazione degli stand espositivi

A cura di*

Attività rivolte a classi di scuola infanzia, primaria e secondaria di primo e secondo grado

*Capitaneria di Porto-Guardia Costiera di Rimini, Stazione Navale della Guardia di Finanza di Rimini, Comando Vigili del Fuoco Rimini, Museo E'Scaion, Club Nautico Rimini, Rimini Blue Lab - Comune di Rimini e Fondazione Piano Strategico.

H. 09:00-12:00
PZZ.LE BOSCOVICH

Visita a bordo delle motovedette

Visita guidata

A cura di Capitaneria di Porto di Rimini
e Stazione Navale Guardia di Finanza di Rimini

Attività rivolta a classi di scuola primaria e secondaria di primo e secondo grado

Apertura al pubblico delle motovedette della Capitaneria di Porto di Rimini e della Stazione Navale della Guardia di Finanza di Rimini. Visite in piccoli gruppi con spiegazione a bordo delle funzioni operative.

H. 10:00-11:00
SPIAGGIA LIBERA

"Osservare e comprendere il mare con la scienza dei cittadini"

Attività di citizen science in mare

Promossa da Laboratorio Aperto Rimini Tiberio
in collab. con Rimini Blue Lab e a cura di Fondazione CMCC

Attività dimostrativa rivolta a 1 classe di scuola secondaria di primo e secondo grado

Uscita in mare di un gruppo di surfisti equipaggiati con sensori installati sulle tavole per la raccolta di dati meteo-marini, a seguire dimostrazione di visualizzazione e interpretazione dei dati acquistati durante l'uscita.

11 APR

H. 10:00-11:00

SPIAGGIA LIBERA

Dimostrazioni di salvamento

Dimostrazioni

A cura di Associazione Nazionale di Salvamento Genova - sez. Rimini, della Cooperativa Operatori di Spiaggia di Rimini e dell'Associazione Piacere Spiaggia Rimini

Attività rivolta a 4 classi di scuola primaria e secondaria di primo e secondo grado

Dimostrazioni di salvamento in mare e di primo soccorso a terra.

H. 11:00-12:00

SPIAGGIA LIBERA

Rilascio Tartaruga Marina

Evento

A cura di Fondazione Cetacea

Attività rivolte a classi di scuola infanzia, primaria e secondaria di primo e secondo grado

L'attività - realizzata se le condizioni meteo marine lo permetteranno - verrà anticipata da un momento divulgativo su biodiversità marina, minacce ambientali e comportamenti corretti per la tutela degli animali marini.

13 APR

H. 10:00-11:00

SPIAGGIA DI SAN
GIULIANO MARE

sold out

"Alla scoperta del microcosmo marino"

Attività didattica

A cura di Fondazione Cetacea

Coinvolte 2 classi di scuola secondaria di primo grado

Attività in spiaggia di raccolta di campioni di acqua e sedimento con osservazione al microscopio e racconti sul microcosmo marino.

14/15**APR**SPIAGGIA DI
MIRAMARE

sold out

"Dal bosco al mare - per un'educazione ecologica nella scuola dell'infanzia"

Uscita al mare - outdoor education

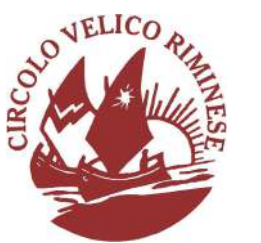
In collaborazione con il Coordinamento Pedagogico di Rimini e il Dipartimento di Scienze dell'Educazione dell'Università di Bologna
A cura di Associazione Ippogrifo in collaborazione con Anthea

Coinvolta 1 sezione di scuola dell'infanzia

A cura di



In collaborazione con tutti gli attori della Comunità del Mare coinvolti



Rimini Blue Lab è un progetto del Comune di Rimini realizzato grazie ai Fondi Europei della Regione Emilia-Romagna (FSE+ 2021-2027)

